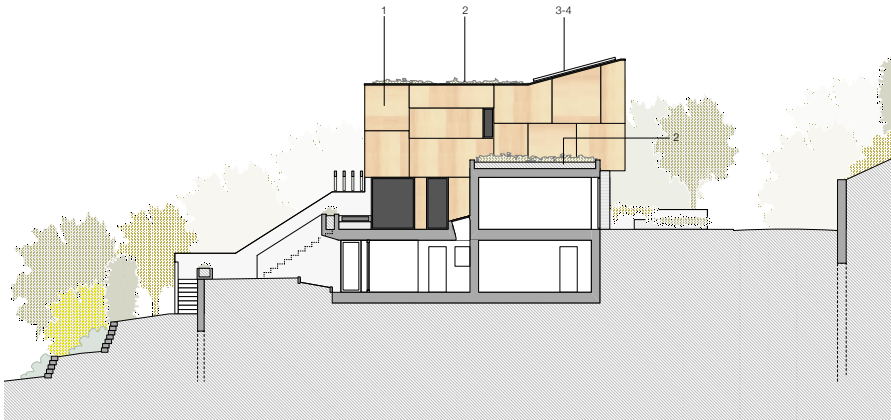


## Presentazione Studio



Lo studio di architettura nasce nel 2002 e si occupa di ristrutturazione edilizia, riqualificazione edilizia e progettazione di nuovi edifici oltre a fornire servizio di perizie per stime immobiliari private e in collaborazione con istituti bancari forte di oltre 500 valutazioni su immobili, terreni e complessi artigianali e industriali.

La nostra scelta è di operare nei casi che possano consentire un intervento dettagliato dove è importante la qualità dell'opera non la sua estensione realizzando una progettazione attenta ai bisogni, rispettosa delle caratteristiche del luogo e di deciso carattere contemporaneo.

Attualmente nel nostro paese l'incertezza legislativa, la sempre maggiore complicazione delle pratiche burocratiche, la difficoltà di accesso al credito e la crisi in atto stanno portando ad un abbassamento drastico nel numero e nella qualità degli interventi edilizi sul territorio.

Noi siamo convinti che le idee, l'invenzione e l'innovazione siano l'unica strada da perseguire, pensiamo che solo tramite un approccio informato e capace di integrare le più diverse competenze sia possibile raggiungere risultati di assoluta eccellenza.

### Risparmio energetico:

Utilizzare tecnologie e conoscenze per ottenere il più alto risparmio energetico e il più alto comfort abitativo non soltanto attraverso l'uso di fonti rinnovabili e materiali ecosostenibili ma con una progettazione che consideri attentamente le tematiche dell'esposizione solare e l'utilizzo di 'sistemi passivi' per la climatizzazione degli involucri edilizi. Logge solari, green walls, tetti verdi, ventilazioni a recupero di calore, geotermia di superficie sono solo alcune delle soluzioni che si possono adottare sia nei nuovi progetti che nelle costruzioni esistenti. Oggi siamo in grado di realizzare edifici non solo energeticamente autosufficienti ma che producono più energia di quella che consumano. Ogni scelta deve essere però ponderata considerando il caso specifico su cui si opera e valutando attentamente costi e benefici. Non una semplice imposizione dell'ultimo ritrovato tecnologico agli involucri edilizi ma una progettazione integrata che ponga al primo posto l'architettura.

Studio per Innesamento Residenziale Passivo (IRP)  
sezione tipo / esempi applicativi:

- 1 Legno bachelizzato per esterni
- 2 Tetto verde estensivo
- 3 Nodo tetto verde / copertura
- 4 Copertura fotovoltaica integrata



1



2



3



4

### **Riqualificazione edilizia:**

Abbiamo tutti assistito alla crescita smodata delle nostre periferie urbane avvenuta durante la recente bolla speculativa che ha prodotto un consumo enorme di territorio e l'edificazione di migliaia di metri cubi di costruito in larga parte rimasto invenduto. Parimenti una quota ingente del nostro patrimonio edilizio giace inutilizzato o sottoutilizzato pur essendo spesso ubicato in aree di pregio o strategicamente rilevanti. Noi siamo convinti che la riqualificazione e la rivitalizzazione di queste aree e di questi fabbricati costituisca l'obiettivo di maggior interesse per il futuro prossimo, siano essi fabbricati abitativi, direzionali, commerciali o industriali.

La metodologia operativa da adottare dipende dagli intendimenti della committenza, dal budget disponibile e dal contesto specifico in cui si opera ed è in ogni caso da valutarsi previa attenta analisi preliminare. Pur nella vastità dell'argomento è possibile portare ad esempio alcuni casi rappresentativi:

- La sostituzione dell'immobile può spesso rappresentare la soluzione migliore sia perchè il risultato rispecchierà esattamente le esigenze della committenza potendosi ottenere un organismo edilizio anche completamente differente dal precedente, sia perchè il nuovo immobile sarà costruito adottando le più recenti normative antisismiche e energetiche che permetteranno notevoli risparmi di gestione futuri.

Inoltre oggi molti comuni, allo scopo di incentivare il rinnovo del parco edilizio esistente, concedono ampliamenti di cubatura per chi decide la sostituzione.

Infine non è da sottovalutare che in questo tipo di interventi i costi di costruzione sono calcolabili con grande precisione mentre i costi di demolizione sono inaspettatamente molto contenuti.

- Il riuso e la ristrutturazione immobiliare sono particolarmente consigliabili quando non sussiste l'esigenza di importanti interventi strutturali e si interviene su porzioni di fabbricato o singole unità immobiliari dove si renda necessaria una razionalizzazione degli spazi interni per l'abitazione o in funzione dell'insediamento di nuovi usi: studi medici o professionali, uffici, attività commerciali e laboratoriali. Anche in questi casi si possono ottenere ottimi risultati in termini di risparmio energetico attraverso metodologie atte a migliorare l'efficienza degli involucri edilizi e delle dotazioni impiantistiche.

- Quando si decide di investire un piccolo budget su un fabbricato esistente a destinazione commerciale, produttiva o terziaria magari per installare pannelli fotovoltaici o migliorarne la risposta energetica occorre considerare i benefici che si possono trarre da un rinnovo dell'interfaccia esterna dell'edificio che è ciò che noi, i nostri collaboratori, i nostri dipendenti ed i nostri clienti vedono ogni giorno. Il successo di un'impresa commerciale dipende anche dalla sua visibilità e dalla sua riconoscibilità rispetto alla concorrenza. Rinnovare l'involucro della sede aziendale significa rinnovare l'immagine che trasmettiamo agli altri del nostro lavoro e rappresenta un valore spendibile nei più svariati contesti.

### **Nuove tecniche, Nuovi materiali: Nuove architetture:**

Nel settore delle costruzioni oggi in Italia, si assiste ad un autentico paradosso: pur disponendo di materiali performanti, leggeri, adattabili alle più attuali forme progettuali e di tecniche straordinarie che possono spesso economizzare o abbreviare l'iter realizzativo si continua a costruire come se il tempo non fosse passato. Non mi riferisco naturalmente al restauro conservativo dove

l'applicazione di tecniche e materiali tradizionali è indispensabile, ma a quell'edilizia indifferenziata e vernacolare che affligge i nostri centri urbani e che dietro ad un presunto richiamo alla 'tradizione' nasconde solo pigrizia e mancanza di prospettiva.

Se il contesto italiano è indubbiamente unico e complesso da trattare per la ricchezza del suo patrimonio culturale non dobbiamo dimenticare che tale ricchezza si è potuta stratificare nel tempo solo grazie al coraggio dei suoi artefici a dei suoi committenti nel realizzare scelte di carattere anche radicale.

Queste scelte possono essere praticate oggi decidendo di realizzare architetture che riflettano la loro contemporaneità e possano a pieno titolo competere nel panorama costruttivo internazionale.

### **Attenzione al cantiere:**

Nessun intervento può essere portato a compimento con successo se la direzione lavori è carente. Troppo spesso oggi il progettista architettonico è percepito come un creatore fantasioso che nulla ha a che vedere con la pratica di cantiere e troppo spesso si vedono buone idee completamente stravolte nella loro realizzazione. Il cantiere necessita di continua partecipazione e interazione tra il progettista dell'opera, il committente, i tecnici, gli impiantisti e le maestranze coinvolte.

La conoscenza delle tecniche costruttive, l'esperienza di cantiere e lo studio meticoloso del particolare costruttivo sono elementi indispensabili alla buona riuscita dell'opera.

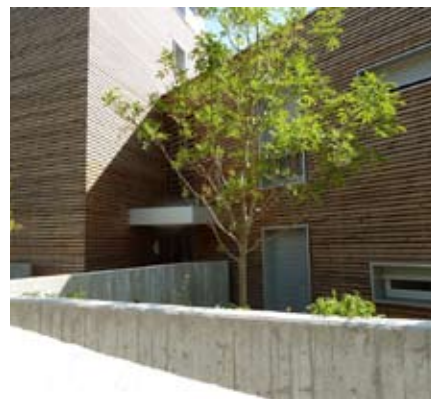
Le buone idee devono essere 'realizzabili', occorre una prefigurazione del risultato anche in fase di progettazione preliminare così come è indispensabile un approccio alle problematiche di cantiere che abbia sempre come fine ultimo l'immagine che ci si era prefissi.



5



6



7



8



9



10



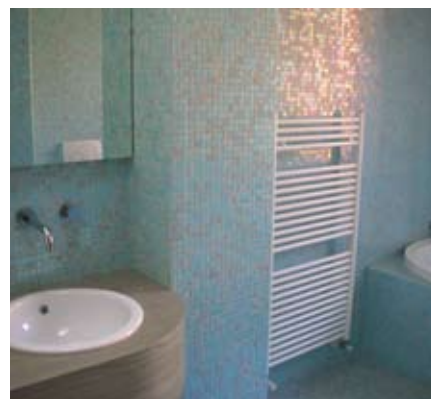
11



12



13



14



15



16

Repertorio Lavori:

5-7 Case Buozzi: fabbricato abitativo / Pianoro (BO) scheda di dettaglio pag. 5

8-11 Casa SR: abitazione privata / ristrutturazione / BO

12-14 Casa DL: abitazione privata / ristrutturazione / BO

15-16 Casa RF: abitazione privata / BO



17



18



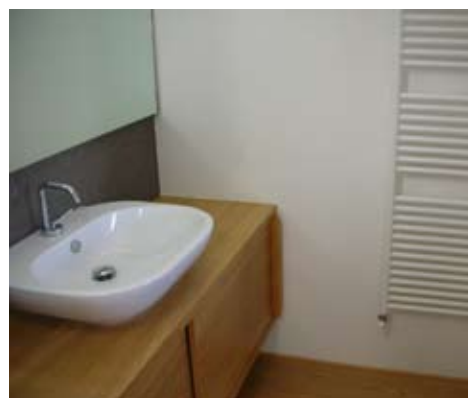
19



20



21



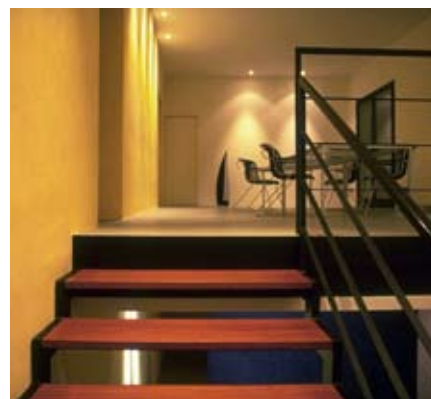
22



23



24



25



26



27

Repertorio Lavori:

17-19 Restauro Conservativo di fabbricato urbano / BO

20-23 Casa AC: Ristrutturazione fabbricato abitativo / BO

24-27 Suono & Comunicazione Uffici e Laboratori / Budrio (BO)